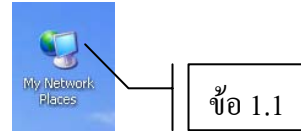


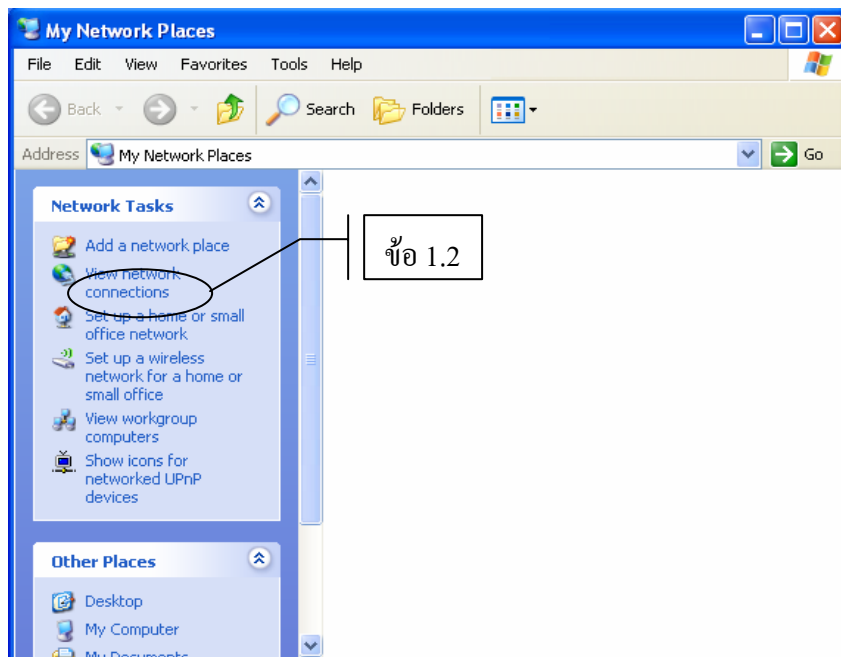
ขั้นตอนการติดตั้งเครือข่ายไร้สาย

1. ขั้นตอนการตั้งค่าการใช้งาน Wireless Network Card

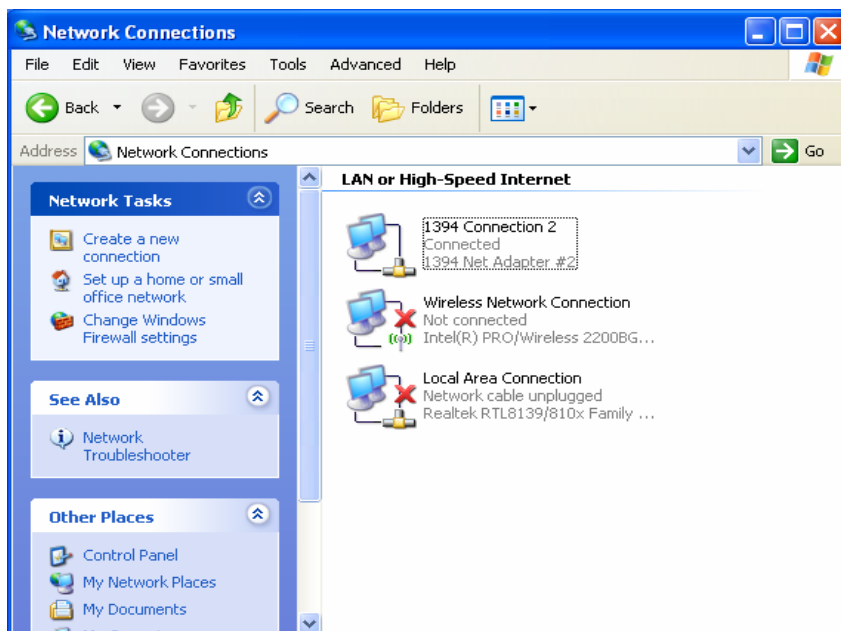
1.1 ดับเบิ้ลคลิก ที่ไอคอน **My Network Places** ที่เดสก์ทอป



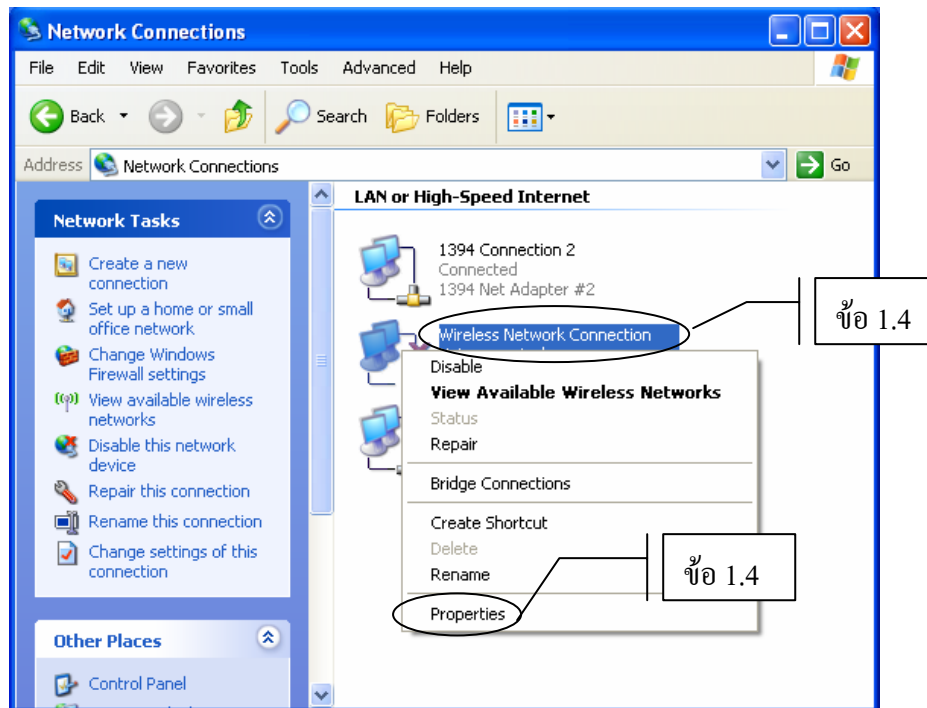
1.2 คลิกที่ **View Network Connections**



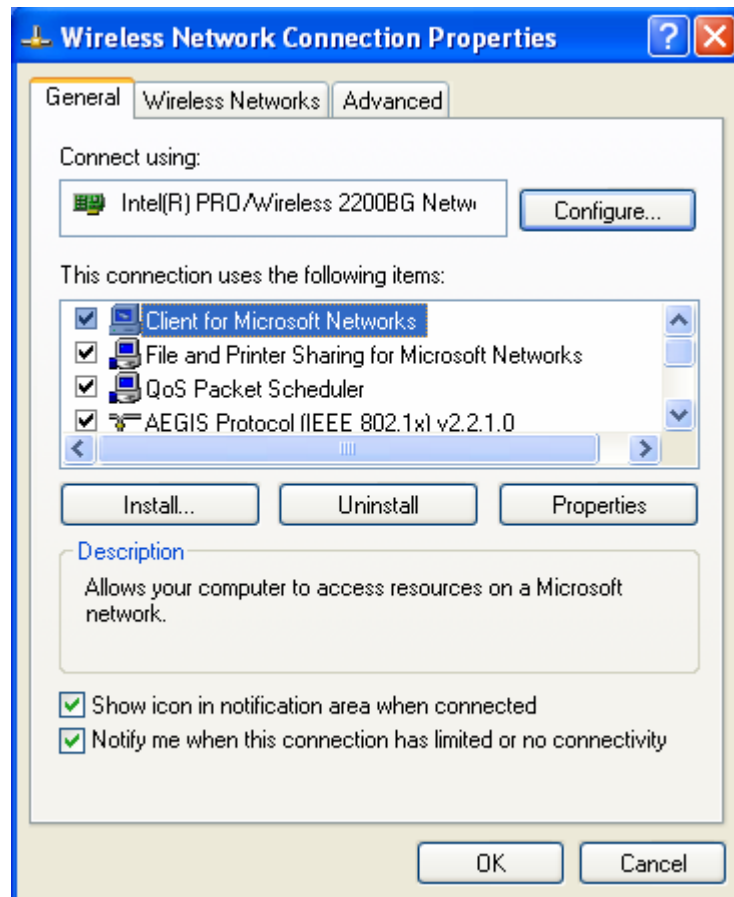
1.3 จะ ได้ดังรูปด้านล่างนี้

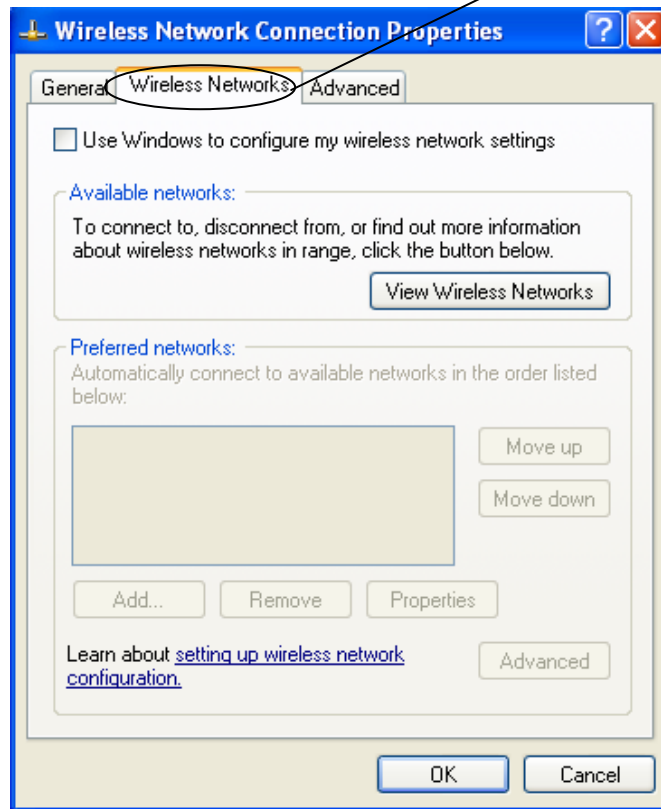


1.4 คลิกขวาที่ **Wireless Network Connection** แล้วคลิกที่ **Properties**

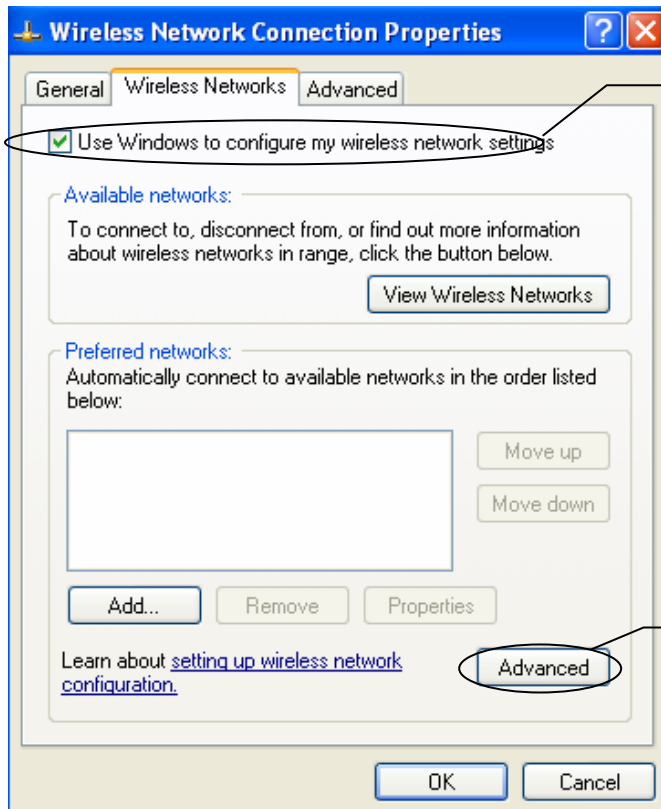


1.5 จะได้ดังรูปด้านล่างนี้



1.6 คลิกที่ **Wireless Networks**

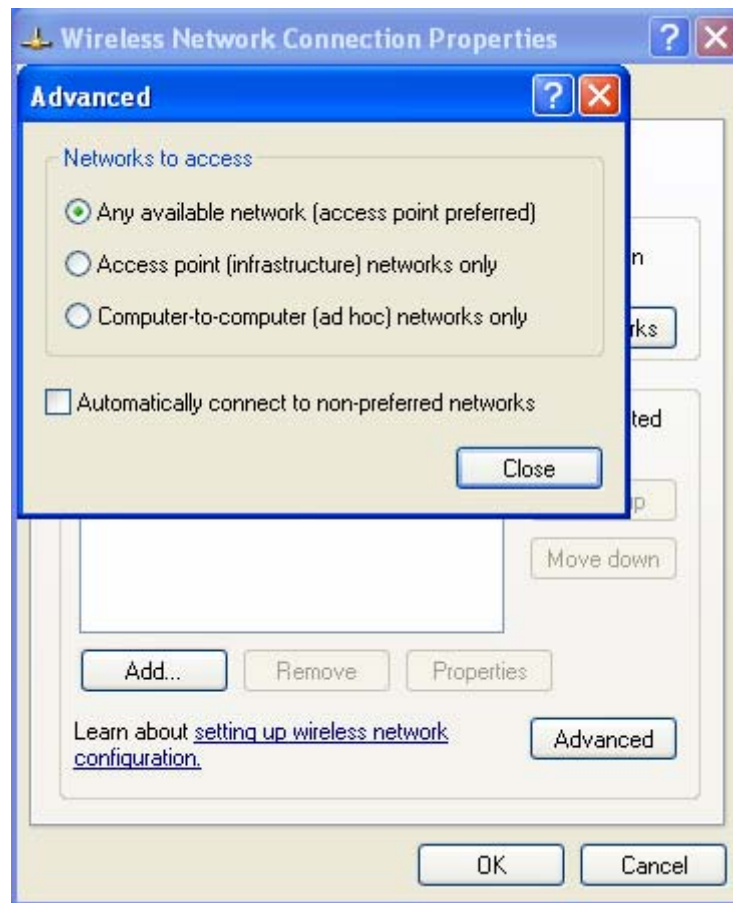
ข้อ 1.6

1.7 คลิกในช่อง **Use Windows to configure my wireless network settings**1.8 คลิกที่ **Advanced**

ข้อ 1.7

ข้อ 1.8

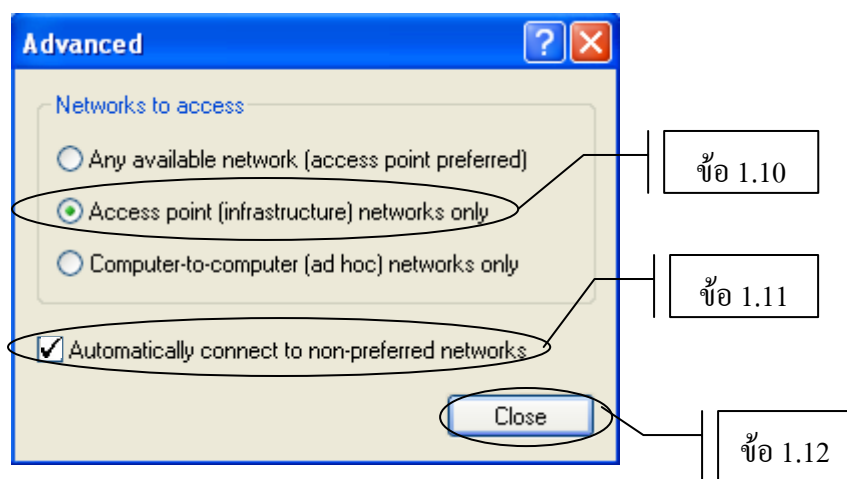
1.9 จะได้ดังรูปด้านล่าง



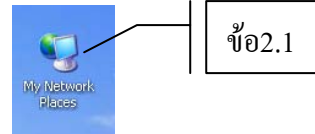
1.10 คลิกที่ **Access point (infrastructure) networks only**

1.11 คลิกใน **Automatically connect to non-preferred networks**

1.12 จากนั้น คลิก **Close** แล้วสามารถใช้งานอินเทอร์เน็ตได้ทันที

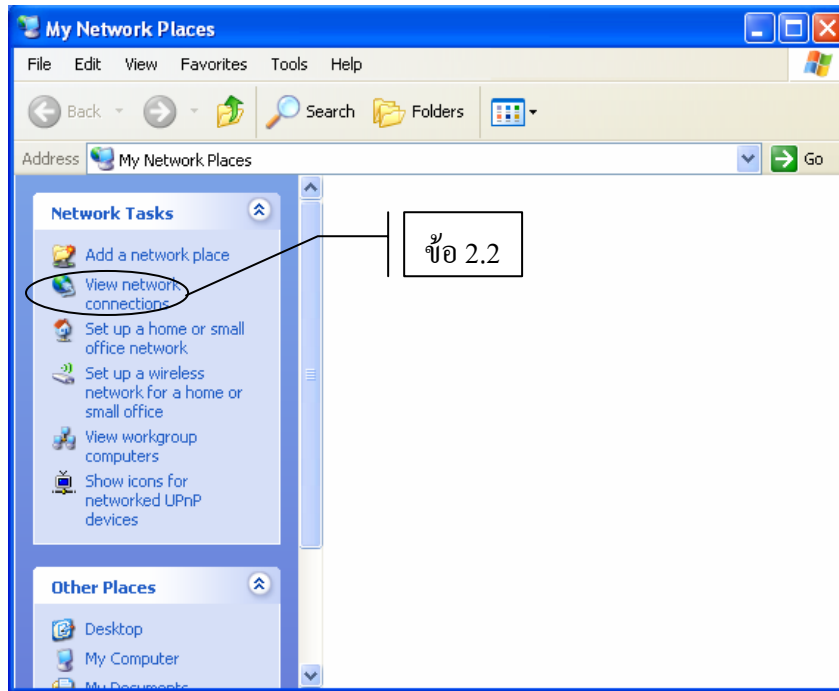


2. ขั้นตอนการตั้งค่าการใช้งาน Wireless Network ภายในมหาวิทยาลัยคริสเตียน นครปฐม

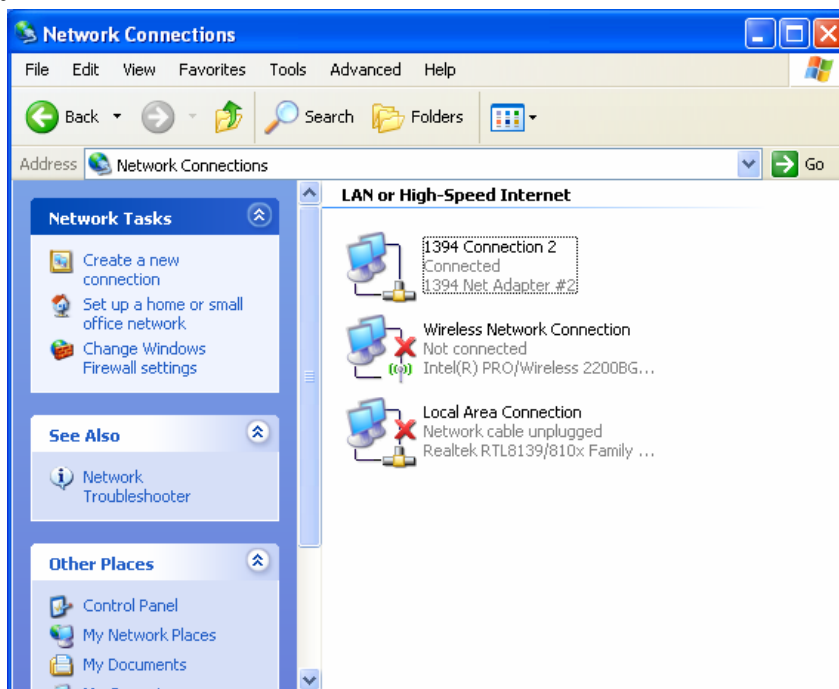


2.1 ค้างเบิ้ลคลิก ที่ไอคอน **My Network Places** ที่เดสก์ทอป

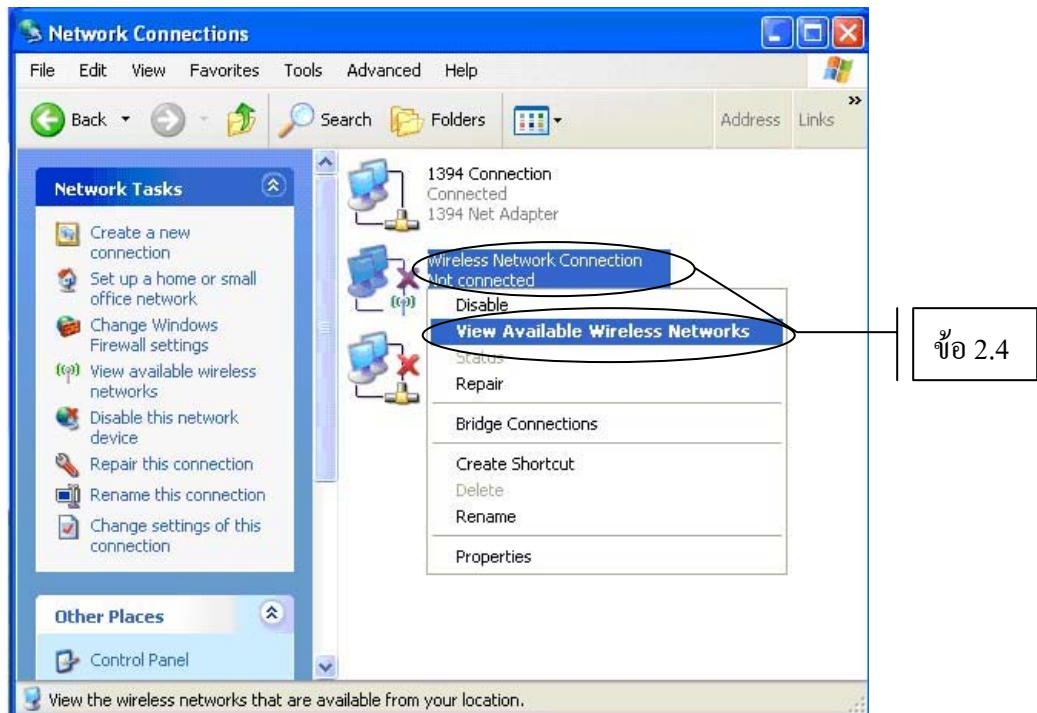
2.2 คลิกที่ **View Network Connections**



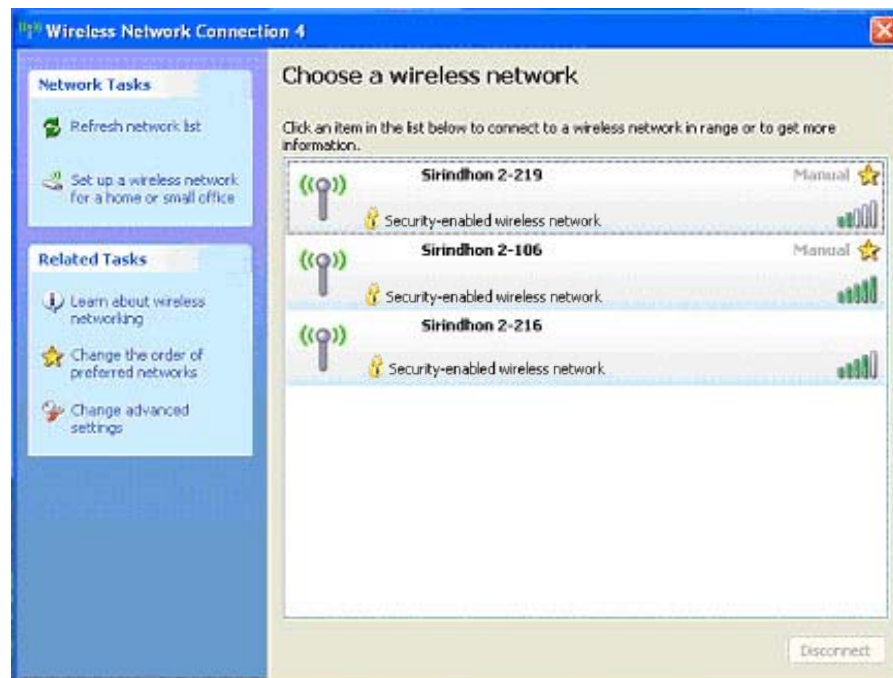
2.3 จะได้ดังรูปด้านล่างนี้



2.4 คลิกขวาที่ **Wireless Network Connection** แล้วคลิกที่ **View Available Wireless Networks**



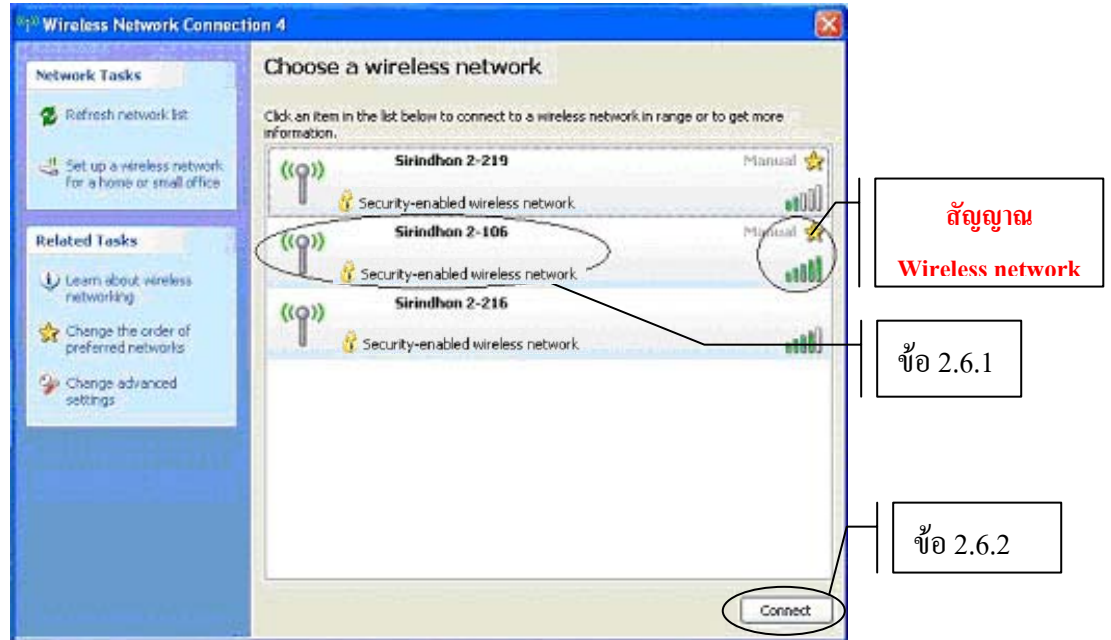
2.5 จะได้ดังรูปด้านล่างนี้



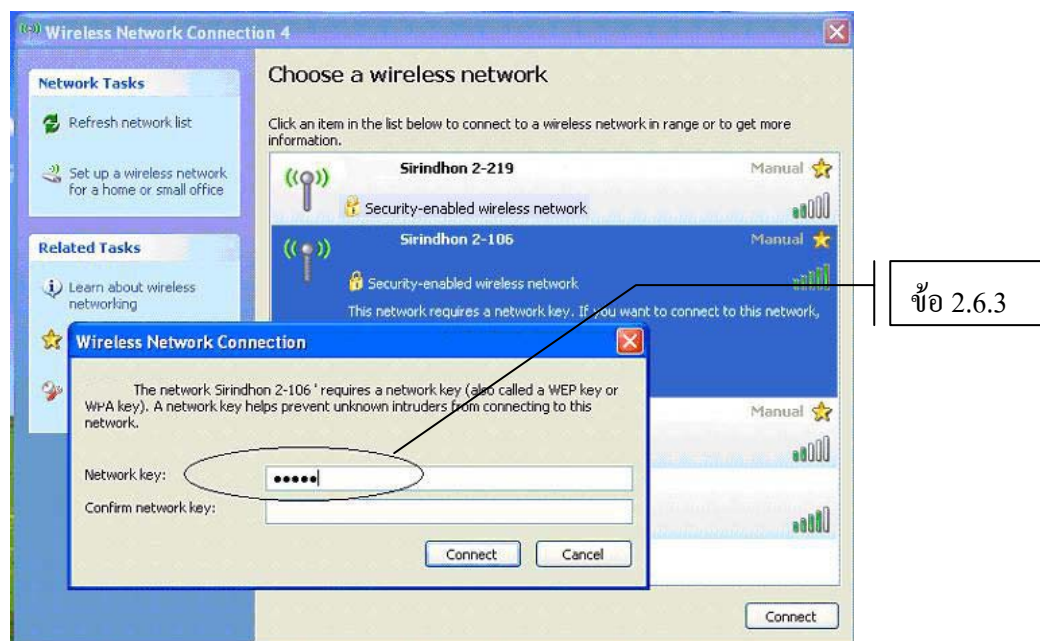
2.6 การเลือกใช้งาน **Wireless network**

2.6.1 คลิกเลือกจุด **Wireless network** ที่มีสัญญาณมากที่สุด (สังเกตจากขีดสัญญาณสีเขียว)
(เช่น เลือกที่ **Sirindhon 2-106** หมายถึง Wireless network อาคารศรีสิรินธร ห้อง 2-106)


2.6.2 คลิกที่ปุ่ม 

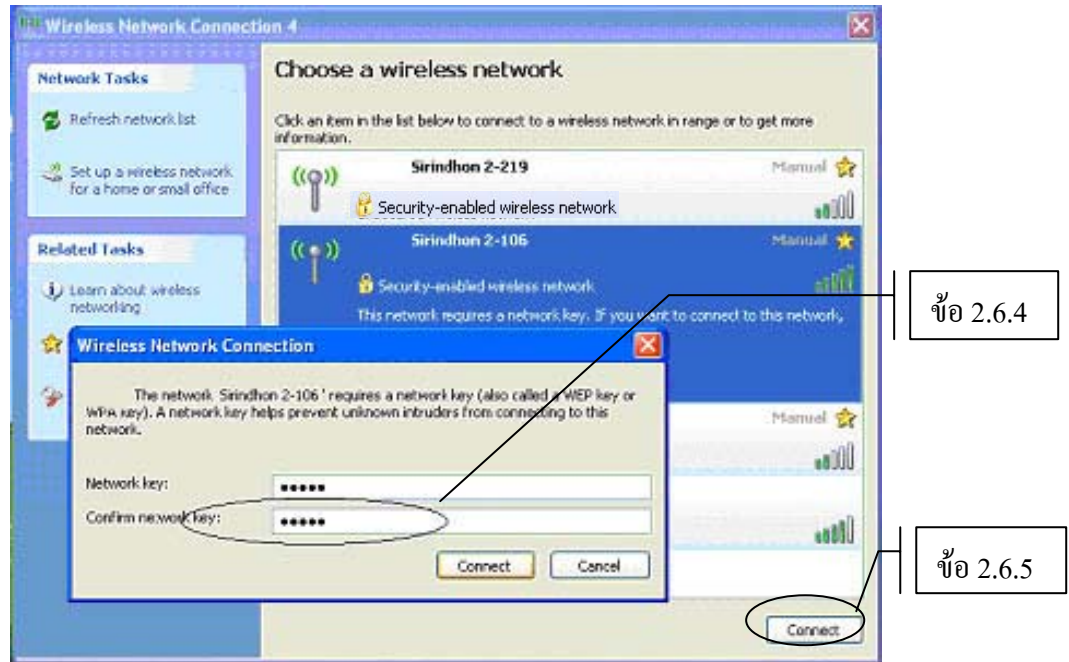


2.6.3 **Wireless Network Connection** จะปรากฏหน้าต่างขึ้นมา ให้ใส่รหัส **Network key** ของ **Wireless network** (โปรดติดต่อศูนย์บริการคอมพิวเตอร์เพื่อขอ รหัส **Network key** ซึ่งสามารถใช้งานได้ตลอดไป จนกว่าศูนย์บริการคอมพิวเตอร์จะแจ้งเปลี่ยนแปลงรหัส **Network key** ใหม่)

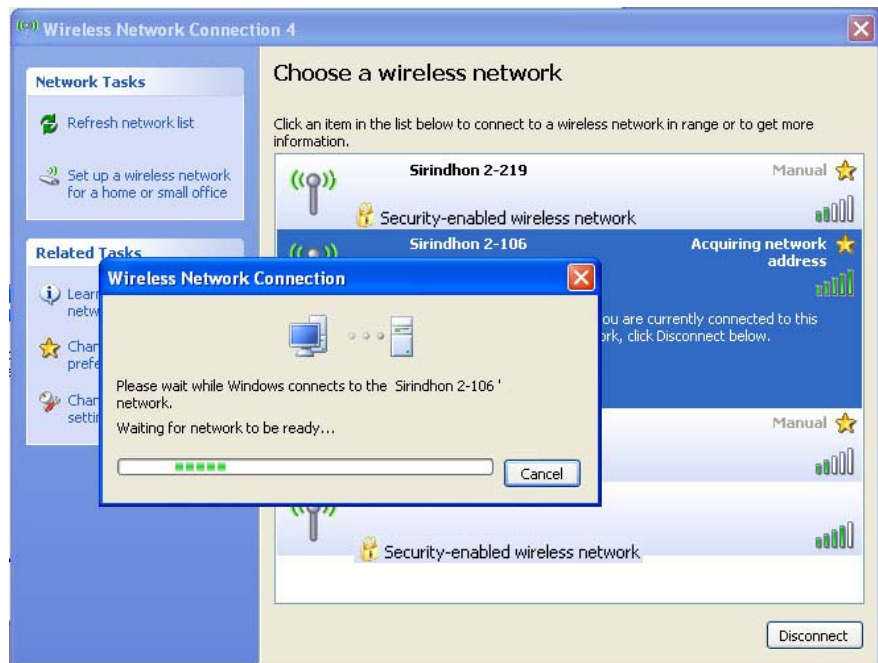


2.6.4 ให้ใส่รหัส ซ้ำอีกครั้งหนึ่งในช่อง **Confirm network key**

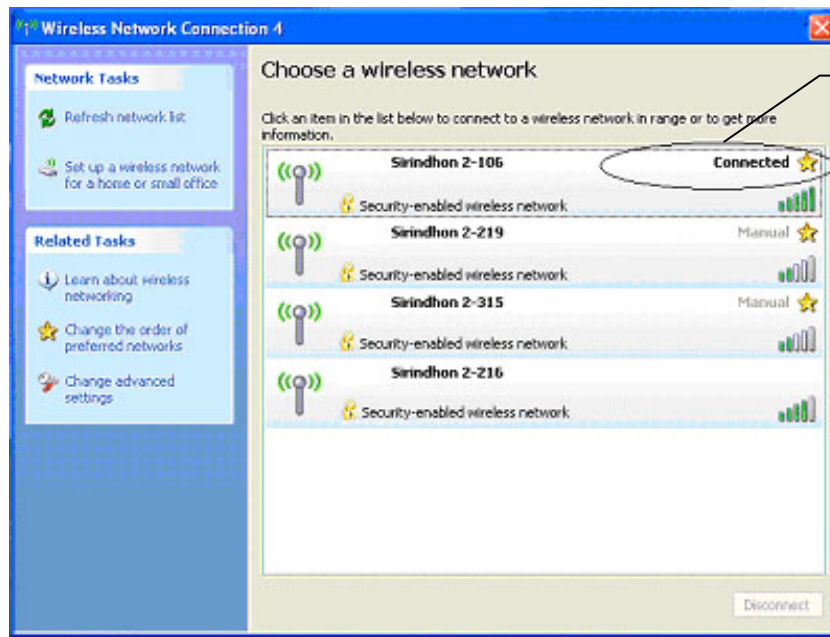
2.6.5 แล้วคลิกที่ปุ่ม 



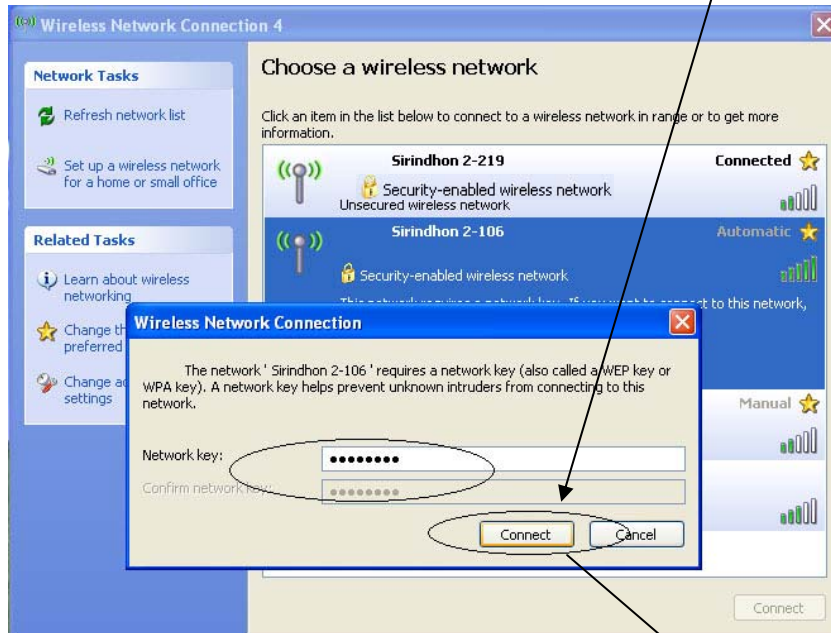
2.6.6 ระบบจะทำการเชื่อมต่อกับจุด **Wireless network** ดังรูปด้านล่าง



2.6.7 เมื่อระบบทำการเชื่อมต่อ **Wireless network** ได้จะขึ้นว่า **Connected** ดังรูปด้านล่าง

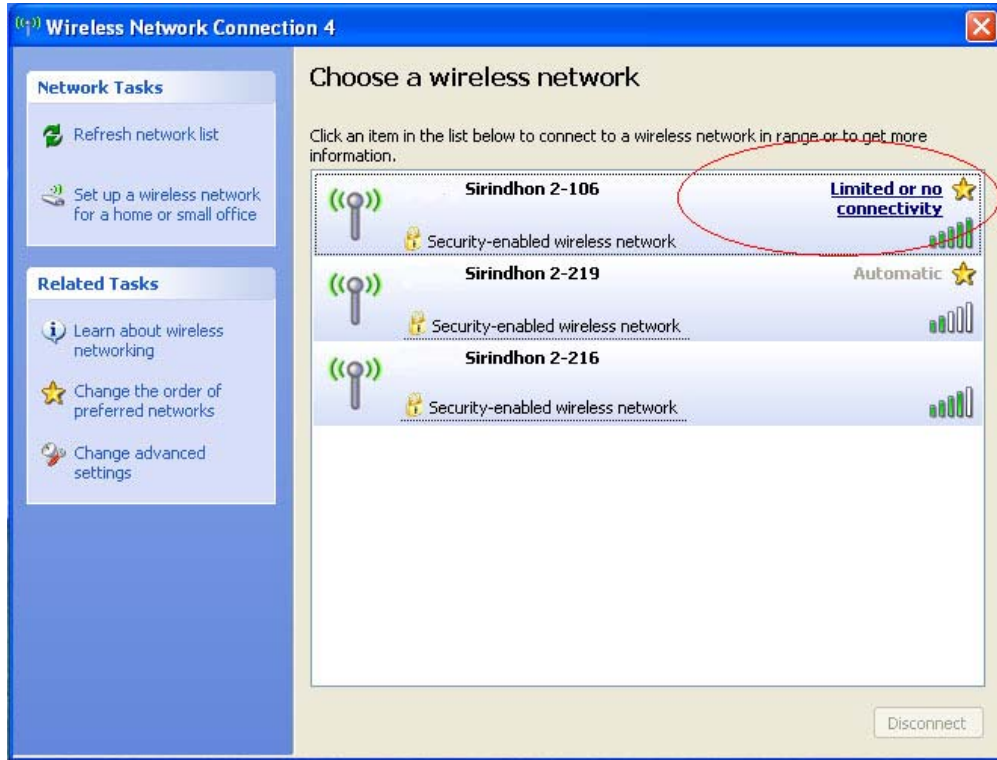


2.6.8 ถ้ามีการเลือกใช้งานจุด **Wireless network** ที่เคยใช้งานไปแล้ว ระบบจะปรากฏหน้าจอ **Wireless Network Connection** ขึ้นมาดังรูปด้านล่าง ให้กดปุ่ม **Connect** เพื่อใช้งาน **Wireless network** ได้ทันที



3. วิธีการแก้ปัญหาเมื่อไม่สามารถใช้งาน Wireless network ได้

*** ถ้าทำการ **Connect** แล้วขึ้นคำว่า **Unlimited or no connectivity** อาจเกิดจากสาเหตุ ดังนี้ ***



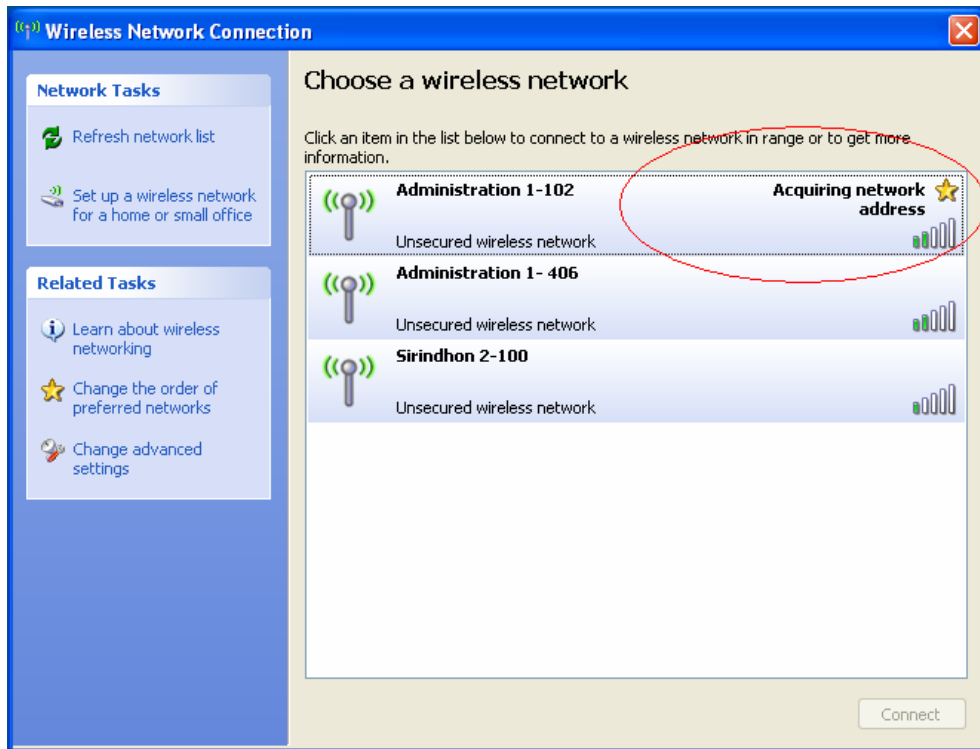
3.1 ใส่รหัส **Network key** ผิด

วิธีการแก้ปัญหา : ให้ใส่รหัส **Network key** ใหม่

3.2 มีผู้ใช้งาน **Wireless network** จุดนั้นเป็นจำนวนมากทำให้ไม่สามารถที่เข้าไปใช้งานได้

วิธีการแก้ปัญหา : ให้เลือกใช้งาน **Wireless network** จุดอื่นที่อยู่บริเวณใกล้เคียง

3.3 ถ้าทำการ **Connect** แล้วขึ้นคำว่า **Acquiring network address** ทำให้ไม่สามารถใช้งาน Wireless Network



วิธีการแก้ปัญหา: ให้เลือกใช้งาน **Wireless network** จุดอื่นแทน หลังจากนั้นให้กลับมาเลือกใช้ **Wireless network** จุดที่ต้องการจะเชื่อมต่อใหม่อีกครั้งหนึ่ง หากได้ปฏิบัติตามวิธีดังกล่าวตามข้อที่ 3.1-3.3 แล้ว ยังไม่สามารถที่จะเชื่อมต่อกับจุด **Wireless network** ณ จุดนั้นได้ โปรดติดต่อกับเจ้าหน้าที่ของศูนย์บริการคอมพิวเตอร์ โทร. 2101-3

*** ข้อสังเกตเมื่อเลือกใช้งาน **Wireless network** ทุกครั้ง เครื่องคอมพิวเตอร์จะทำการถามรหัส **Network key** ถูกครั้งดังภาพด้านล่างนี้ สามารถคลิกที่ ปุ่ม **Connect** ได้ทันทีโดยไม่ต้องใส่รหัส **Network key** ซ้ำ (ยกเว้นกรณี เมื่อศูนย์บริการคอมพิวเตอร์แจ้งเปลี่ยนแปลงรหัส **Network key** ใหม่ ผู้ใช้งานต้องป้อนรหัส **Network key** ใหม่ และ **Confirm network key** ใหม่อีกครั้งหนึ่ง)

