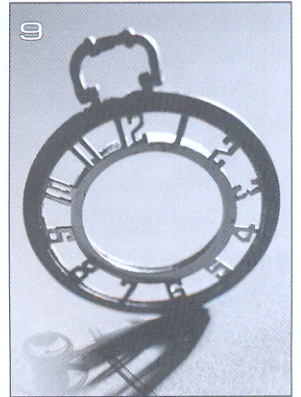


หน้าพิเศษ

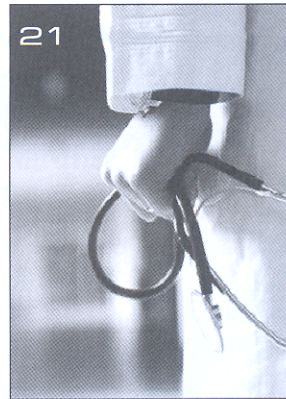
- A fixed-dose combination of adapalene 0.1%-BPO 2.5% sustained improvement in quality of life and patient treatment satisfaction in severe acne
- CME : Recent Advance in the Diagnosis and Management of Schizoaffective Disorder
- Essential Issues in Newborn Nursery
- Improving Heart Failure Management in 2012, the Place of Heart Rate Reduction with Ivabradine
- How to Minimize Surgical Site Infections

Contents

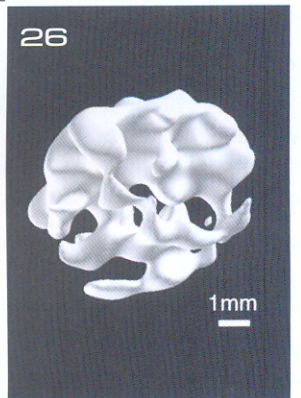
- 8 บทบรรณาธิการ
- 9 Cover Story
- มองอนาคตหลักประกันสุขภาพ เมื่อก้าวข้ามสู่ทศวรรษที่ 2
- 13 News Update
- 14 Pharma News
- 15 Journal Watch
- 17 มุมชีวิต
- “สิ่งแรก”
- 19 มองไปในโลกกว้าง
- แนวท่วงใจคืนชีพนักฟุตบอล
- 21 Why Medical Education
- กฎธรรมชาติ...ที่คาดไม่ถึง
- 23 ราชประสงค์ 2488
- 1 ใน 3 ของโรงพยาบาลจะเจ๊งก่อนปี 2020
- 25 ข้อคิดจากข่าว
- ระบบบริการสุขภาพกับความรอยน
- 26 Medical Advance
- เทคนิค MRI ใหม่ช่วยให้เห็นฟอสฟอรัส ซึ่งเป็นภาพด้านในของเนื้อเยื่อแข็ง
- นาโนเซลลูโลส เป็นบ้านอย่างดีให้กับโครงข่ายธรรมชาติ
- 28 Meeting Report
- 22nd Children Hospice International World Congress
- 30 รอบรู้โรเรียนแพทย์
- 31 News in Medicine
- 34 เครียดการแพทย์
- 35 ปกิณกะ
- 36 Entertainment
- 37 Healthcare position
- 41 ปฏิทินข่าว



Cover Story



Why Medical Education



Medical Advance



Entertainment