

หน้าพิเศษ

- Holistic Management in Type 2 Diabetes

Contents

- 6 บทบรรณาธิการ
- 7 Cover Story
 - LogHealth โลจิสติกส์ใช้อุปทานสุขภาพ
- 11 Journal Watch
 - ดุลมโป่งพองดูแลตามปกติก็ได้ผลดี
 - NSAIDs ลดความเสี่ยงต่อโรคตับเรื้อรังและมะเร็งตับ
 - ยึดเวลาใช้ tamoxifen ช่วยเพิ่มการรอดชีวิตจากมะเร็งเต้านม
 - การตอบสนองของยาลดแรงดันโลหิตอาจแปรเปลี่ยนตาม BMI
- 13 มุมชีวิต
 - หน้าบุญคุณ
- 15 มองไปโนโลกกว้าง
 - วุฒิภาวะของศิลาแพทย์
- 17 ราชประสงค์ 2488
 - คุณภาพและความปลอดภัยของผู้ป่วย (จบ)
- 19 เส้นทางสู่ HA
 - เก็บตกจาก 29th ISQua Conference, Geneva
- 21 News conference
 - Update in Maternal and Fetal Medicine : From Evidence Based Medicine to Clinical Practice
- 22 News Update
 - จู่ๆ เปิดตัวเครื่อง Femtosecond Laser แยกชั้นกระจกตาด้วยเลเซอร์โดย “ไม่ใช่ใบมีด”
- 23 Why, medical Education ?
 - แพทย์เพิ่มพูนทักษะ จะพัฒนาอย่างไรต่อไป
- 25 Pharma News
 - ข้อมูลของ Selumetinib ร่วมกับเคมีบำบัด ในการรักษาผู้ป่วย KRAS-Mutant NSCLC
 - ข้อมูลสำคัญของ PD 0332991 ในผู้ป่วย advanced breast cancer
- 26 Medical Advance
 - ฟังเครื่องกระตุ้นสมองทดลองรักษา Alzheimer's ลดความจำเสื่อม
 - ถุงยางอนามัยสตรีปล่อยยาจากเส้นใยกับด้วยไฟฟ้าสถิต
- 28 News Update
 - มหิตล จับมือ ไบโอเนก-เอเชีย พัฒนาวักซิ้นโรคไข่มองอักเสบ JE
- 29 News in Medicine
- 32 เกร็ดการแพทย์
- 33 ปฏิทินข่าว
- 35 News Update
 - เทคโนโลยีเพื่อการรักษาโรคต้อกระจก ด้วย Femtosecond Laser
- 36 Entertainment

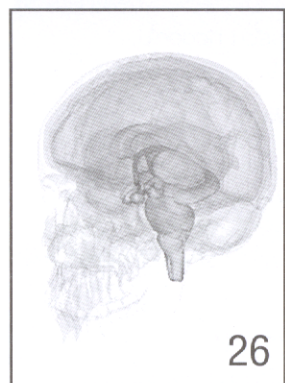
Cover Story



มองไปโนโลกกว้าง



Medical Advance



Entertainment

